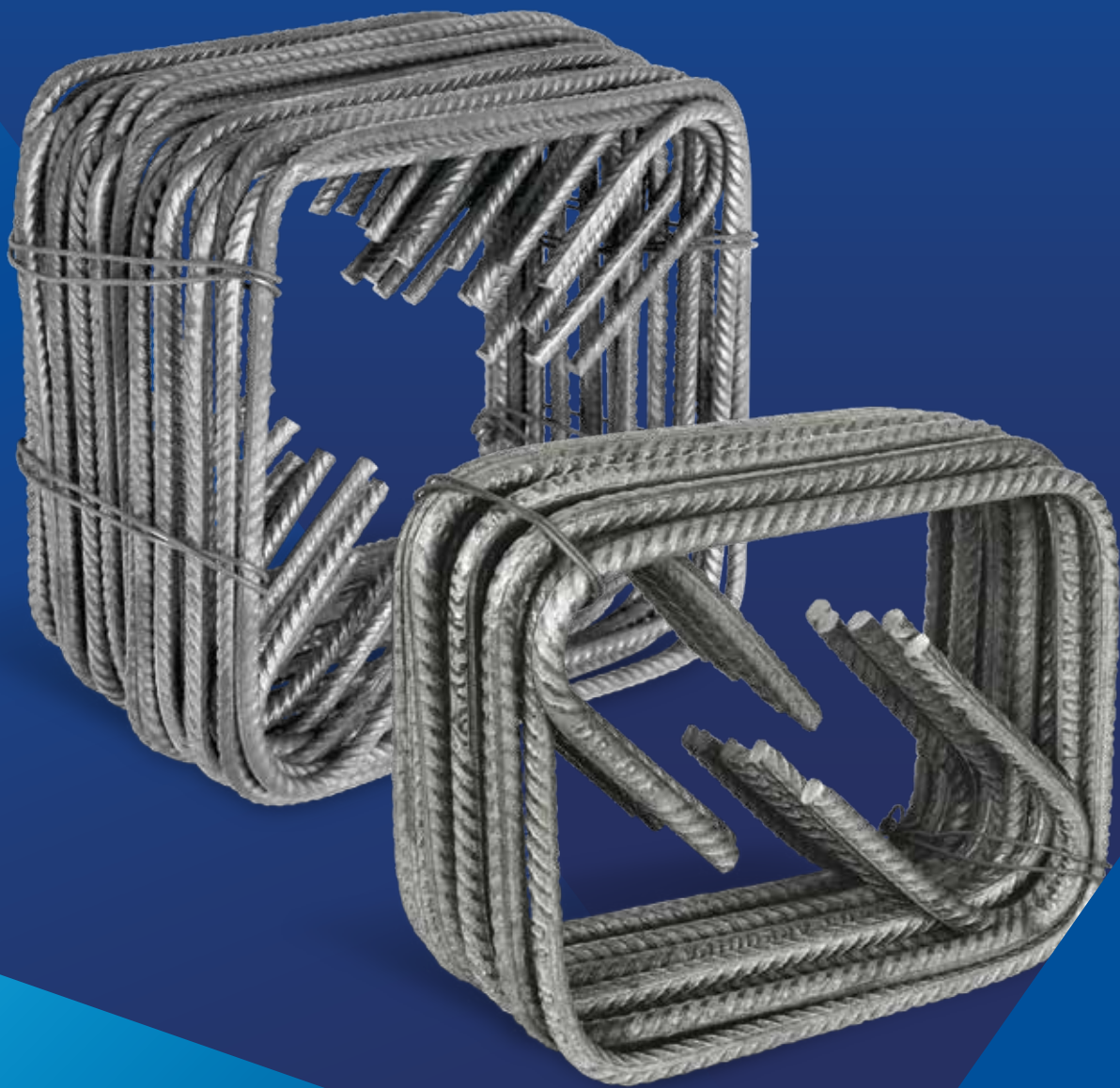


Estribos Corrugados



**ACEROS
AREQUIPA**

**LA SEGURIDAD
DE UN FIERRAZO**

*Imágenes referenciales.

Estribos Corrugados

DENOMINACIÓN:

ESTRIBOS CORRUGADOS.

DESCRIPCIÓN:

Piezas de hierro corrugado en forma cuadrada o rectangular, elaboradas con equipos automatizados de última tecnología. Se fabrican con fierro de diámetros de 6mm, 8mm y 3/8".

USOS:

Actúan como refuerzo de confinamiento y de fuerza cortante en columnas y vigas de edificaciones de albañilería confinada y concreto armado.

NORMAS TÉCNICAS:

Composición Química, Propiedades Mecánicas y Tolerancias dimensionales:

- ASTM A615/A615M-20 Grado 60
- ASTM A706/A706M-22 Grado 60
- Norma Técnica Peruana NTP 341.031 Grado 60.
- Reglamento Nacional de Edificaciones del Perú.

PROPIEDADES MECÁNICAS:

- Resistencia a la tracción (R): 550 MPa mínimo
- Límite de fluencia (fy): 420 - 550 MPa mínimo
- Alargamiento en 200mm (A%), mín: 14%
- Doblado a 180°: Bueno en todos los diámetros

PRESENTACIÓN E IDENTIFICACIÓN:

Los estribos de 6mm y 8mm se comercializan en paquetes de 20 unidades y los estribos de 3/8" en paquetes de 10 unidades.

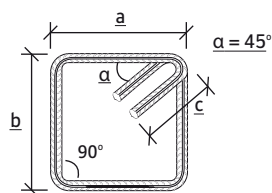
Todos los paquetes están forrados con plástico "stretch film" para brindarle una mayor protección. Además, en su etiqueta contiene información del producto.

DIMENSIONES Y PESOS NOMINALES:

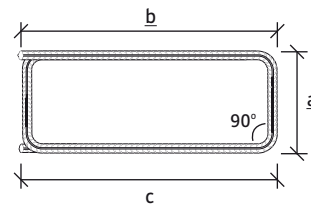
TIPO DE ESTRIBO	DIÁMETRO DE VARILLA	DIMENSIONES NOMINALES (cm)			PESO NOMINAL / PAQUETE (kg)	
		a Ancho	b Largo	c Gancho		
COLUMNA C	C1	6mm	18	18	8	3.565
	C2	6mm	8.5	26	8	3.438
	C5*	6mm	21	8.5	21	4.202
	C6	8mm	18	18	10	6.631
VIGA V	V1	6mm	12.5	18	8	3.098
	V2	6mm	15	18	8	3.311
	V3	6mm	18	20	8	3.735
COLUMNA/ VIGA E	E1	3/8"	17	17	11	4.427
	E2	3/8"	17	22	11	4.960
	E3	3/8"	17	27	11	5.493
	E4	3/8"	17	32	11	6.027

(*) El estribo C5 posee ganchos laterales a 90° en cada extremo del lado mayor.

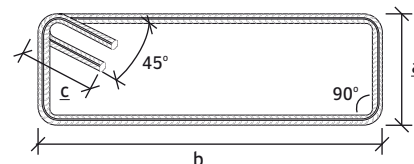
Estribos C1, C6, y E1



Estribo C5



Estribos C2, V1, V2, V3, E2, E3 y E4



QCQA01-F135/05/JUN 23



CERTIFICATE N° 57219
CERTIFICATE N° 57220
CERTIFICATE N° 57221

PERÚ

LIMA: Av. Antonio Miró Quesada N.° 425, piso 17, Magdalena del Mar. Tel. (51-01) 517 1800.

PISCO: Panamericana Sur, Km. 241, Ica. Tel. (51-056) 58 0830.

AREQUIPA: Variante de Uchumayo Km 5.5, Cerro Colorado, Arequipa. Tel. (51-01) 517 1800.

COLOMBIA

CALI: Cra. 25, N.° 13-117, Yumbo, Parcelación Industrial la Y, Valle del Cauca-Colombia.

Tel. (57) 324 4214893.

E-mail: contactocolombia@acerosarequipa.com

CHILE

ANTOFAGASTA: Ruta A-26 KM 2.4, El Salar. Tel.: (56) 939249279.

E-mail: contacto@acerosarequipa.com

BOLIVIA

LA PAZ: Calle E - Lote 14, manzano A-08, Urbanización Cervecería Boliviana Nacional - Bellavista Viacha.

Tel. (591) 75555819 / 77641658.

SANTA CRUZ: Urb. Parque Industrial Latinoamericano, Unidad Industrial UI 06, Mz. 1, lote 4 - Warnes.

Tel. (591) 75555819/77641656.

COCHABAMBA: Calle Tte. Monasterios S/N Zona la Maica - Cochabamba.

Tel. (591) 75555819/69417963.

E-mail: contactobolivia@acerosarequipa.com