

INSTRUCCIONES

para el **DOBLADO**

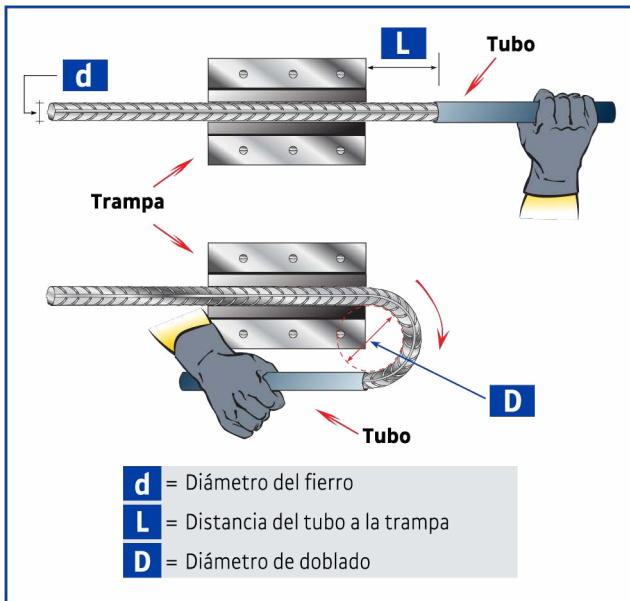
del Fierro Corrugado



**ACEROS
AREQUIPA**

DOBLADO DEL FIERRO

Para doblar correctamente el fierro corrugado, el diámetro de doblado mínimo debe ser igual a 6 veces el diámetro del fierro que se está doblando*.





*OJO: para el caso de las barras de 1 3/8", el diámetro de doblado mínimo es 8 veces el diámetro del fierro.


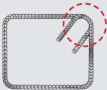
DISTANCIAS MÍNIMAS ENTRE TUBO Y TRAMPA (L)

Para el doblado del fierro con TUBO y TRAMPA recomendamos respetar las siguientes distancias mínimas:

PARA DOBLAR BASTONES

Diámetro del fierro d	Distancia del Tubo a la Trampa L		Diámetro mínimo de doblado D
	Para doblar bastones a 90° 	Para doblar bastones a 180° 	
6 mm	25 mm	55 mm	36 mm
8 mm	30 mm	70 mm	48 mm
3/8"	35 mm	85 mm	57 mm
12 mm	50 mm	110 mm	72 mm
1/2"	55 mm	120 mm	76 mm
5/8"	65 mm	150 mm	95 mm
3/4"	85 mm	175 mm	114 mm
1"	115 mm	235 mm	152 mm
1 3/8"	220 mm	439 mm	280 mm

PARA HACER ESTRIBOS (cuadrados o rectangulares)

Diámetro del hierro d	Distancia del Tubo a la Trampa L		Diámetro mínimo de doblado D
	Para doblar estribos a 90° 	Para doblar estribos a 135° 	
6 mm	15 mm	25 mm	24 mm
8 mm	20 mm	33 mm	32 mm
3/8"	25 mm	40 mm	38 mm
12 mm	30 mm	50 mm	48 mm
1/2"	35 mm	55 mm	51 mm
5/8"	45 mm	70 mm	64 mm

Recuerda

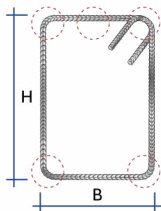
El fierro de construcción:

- **NO** debe **ENDEREZARSE** después de haberse doblado.
- Si hay un error se debe **DESECHAR** la **PARTE DOBLADA**.



LONGITUD DE FIERRO PARA HACER ESTRIBOS

Para obtener la longitud adecuada al momento de hacer un estribo se tomará en cuenta las siguientes fórmulas de acuerdo al diámetro del hierro.



LONGITUD DE ESTRIBO DE 6mm

$$Le = (2(B)+2(H)+2Lg) - 4cm$$

LONGITUD DE ESTRIBO DE 8mm

$$Le = (2(B)+2(H)+2Lg) - 6.5cm$$

LONGITUD DE ESTRIBO DE 3/8"

$$Le = (2(B)+2(H)+2Lg) - 7cm$$

B: Base Lg: Longitud de gancho
H: Altura Le: Longitud de estribo

DIMENSIONES Y PESOS

Dimensiones y pesos que debe tener el hierro de construcción que se utiliza en el Perú:

Diámetro del hierro	Área nominal mm ²	Peso nominal Kg/mt	Peso mínimo ^(*) Kg/mt
6 mm	28	0.220	0.207
8 mm	50	0.395	0.371
3/8"	71	0.560	0.526
12 mm	113	0.888	0.835
1/2"	129	0.994	0.934
5/8"	199	1.552	1.459
3/4"	284	2.235	2.101
1"	510	3.973	3.735
1 3/8"	1006	7.907	7.433

(*) Lo mínimo que debe pesar un metro de hierro de construcción.
OJO: si pesa menos, **NO ES SEGURO**.

NORMAS TÉCNICAS

El fierro de construcción Aceros Arequipa cumple **ESTRICTAMENTE** con los requisitos del **REGLAMENTO NACIONAL DE EDIFICACIONES DEL PERÚ**, de la Norma: ASTM A615-G60 / NTP 341.031-G420
ASTM A706-G60 / NTP 339.186-G420

IDENTIFICACIÓN

El fierro de Aceros Arequipa está identificado por marcas de laminación en alto relieve que indican:



www.acerosarequipa.com

Encuétranos en:



**ACEROS
AREQUIPA**

**LA SEGURIDAD
DE UN FIERRAZO**