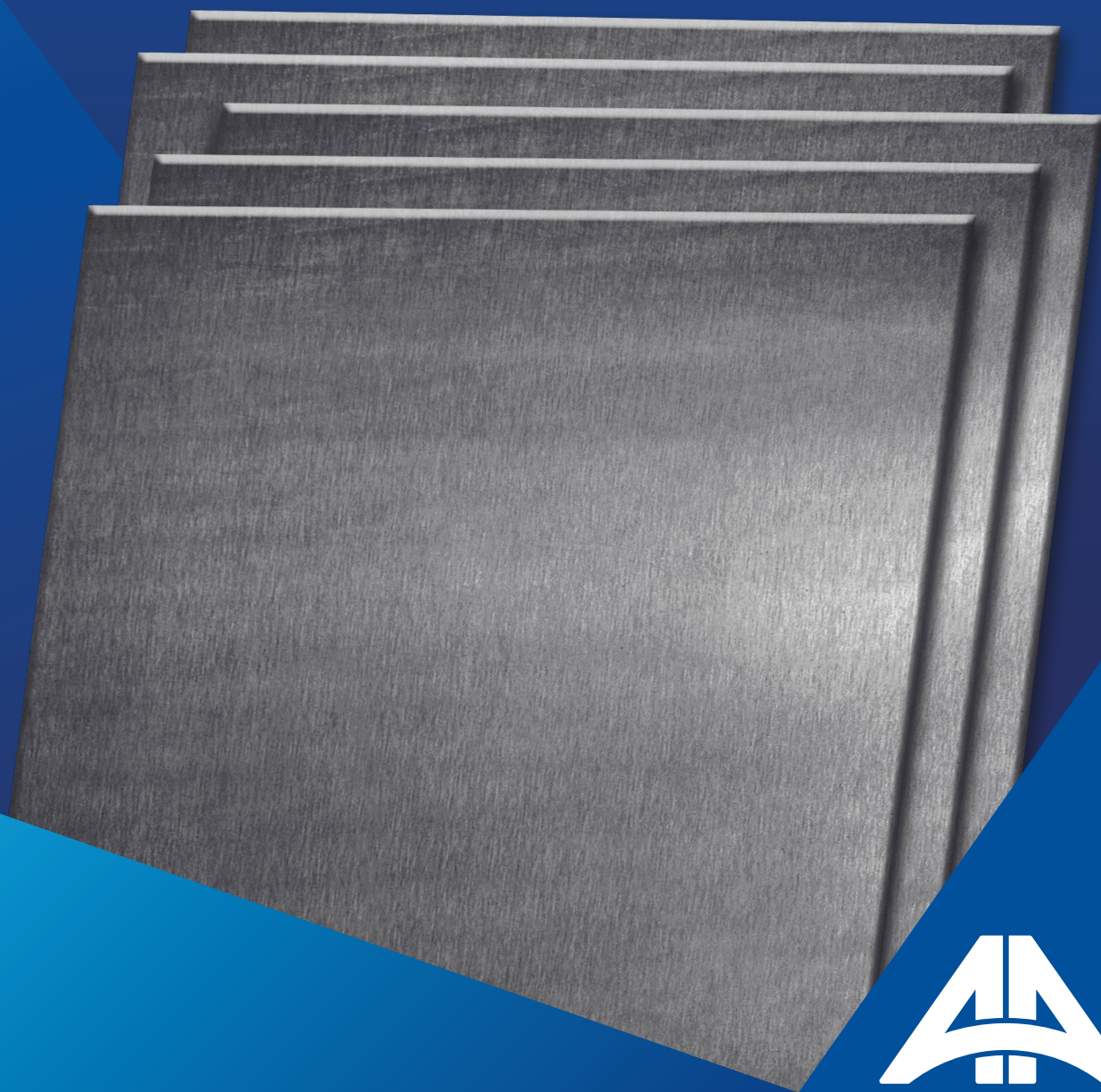


# Planchas Antidesgaste

450 BHN  
500 BHN



**ACEROS  
AREQUIPA**

**LA SEGURIDAD  
DE UN FIERRAZO**

\*Imágenes referenciales.

# Planchas Antidesgaste

450 BHN  
500 BHN

## DENOMINACIÓN:

PXAR 450 BHN, PXAR 500 BHN.

## DESCRIPCIÓN:

Plancha de acero aleado de alta resistencia al desgaste, por abrasión, obtenido a través de un proceso de tratamiento térmico de temple y revenido con el fin de lograr la dureza ideal para un trabajo específico. Durezas de 450 BHN y 500 BHN.

## USOS:

Chutes, tolvas, canaletas, cribas, zarandas, tolvas de cangilones, elementos de máquinas trituradoras, cuchillas para motoniveladoras, cucharas/cargadores frontales, en la industria, ciclones, baldes para chatarra, contenedores, carros compactadores, rodillos, deslizaderas, tolvas de cangilones, etc.

## NORMAS TÉCNICAS:

UNE-EN 10029:2011

Hot-rolled steel plates 3 mm thick or above - Tolerances on dimensions and shape.

## PRESENTACION:

Pueden suministrarse sueltas como enzunchadas con forro. Peso de Planchas en paquetes de 3.0 t.

## DIMENSIONES ESTÁNDAR:

DIMENSIONES (pulg.)	PESO TEÓRICO EN kg/plancha				
	4 x 8 pies	8 x 24 pies	1,500 x 6,000 (mm)	2,500 x 12,000 (mm)	3,000 x 12,000 (mm)
1/4"	148.19	889.15	448.63		
5/16"	185.24	1,111.44	560.78		2,243.14
3/8"	222.29	1,333.72	672.94		2,691.77
1/2"	296.38	1,778.30	897.26		3,589.02
5/8"	370.60	2,223.57	1,121.92		4,487.69
3/4"	444.57	2,667.45	1,345.88	4,486.28	5,383.53
1"	592.77	3,556.60	1,794.51		7,178.04
1 1/4"	740.96	4,445.74	2,243.14		
1 1/2"	889.15	5,334.89	2,691.77		10,767.06
2"		7,113.19	3,589.02		14,356.08
2 1/2"		8,891.49	4,486.28		
3"	1,778.30	10,669.79	5,383.53		
4"			7,178.04		

## COMPOSICIÓN QUÍMICA(%):

Fracción de masa en análisis de cuchara. Equivalentes de carbono típicos (t = 15 mm).

NOMBRE DE GRADO DEL ACERO	C [%] max.	Si [%] max.	Mn [%] max.	P [%] max.	S [%] max.	Cr [%] max.	Mo [%] max.	B [%] max.	Neither [%] max.	THIS [%]	THIS [%]
450 BHN	0.22	0.8	1.5	0.02	0.01	1.3	0.5	0.005	1.5	0.46	0.32
500 BHN	0.28	0.8	1.5	0.02	0.01	1	0.5	0.005	1.5	0.60	0.4

- El acero tiene una microestructura de grano fino.

- El nitrógeno se une en forma de nitruros con Al, así como con Nb o Ti en su caso.

## PROPIEDADES MECÁNICAS:

STEEL GRADE	HARDNESS	IMPACT ENERGY			YIELD STRENGTH	TENSILE STRENGTH	ELONG.
	[HBW]	CVN Min. [J]	CVN typ. [J] at -40°C	CVN typ. [J] at -20°C	R <sub>p0.2</sub> <sup>yp</sup> [MPa]	R <sub>m</sub> <sup>yp</sup> [MPa]	A <sub>typ.</sub> [%]
450 BHN	420 - 480	27 J at -20°C (6 - 35mm)	40	-	1,200	1,400	10
500 BHN	470 - 530	-	30		1,300	1,600	9

## TOLERANCIAS DIMENSIONALES:

### - Anchura y Longitud (mm)

ANCHURA		LONGITUD	
ANCHURA NOMINAL (mm)	TOLERANCIA (mm)	TOLERANCIA NOMINAL (mm)	TOLERANCIA (mm)
De 1,000 a < 2,000		De 4,000 a < 6,000	30
De 2,000 a < 3,000	20	De 6,000 a < 8,000	40
De 3,000 a ≤ 3,300	25	De 8,000 a ≤ 10,300	50
		De 10,000 a ≤ 20,300	75

QCQA01-F247/01/SEP 20



ISO 9001  
ISO 14001  
ISO 45001

CERTIFICATE N° 57219  
CERTIFICATE N° 57220  
CERTIFICATE N° 57221

## PERÚ

LIMA: Av. Antonio Miró Quesada N.° 425, piso 17, Magdalena del Mar. Tel. (51-01) 517 1800.

PISCO: Panamericana Sur, Km. 241, Ica. Tel. (51-056) 58 0830.

AREQUIPA: Variante de Uchumayo Km 5.5, Cerro Colorado, Arequipa. Tel. (51-01) 517 1800.

## BOLIVIA

LA PAZ: Calle E - Lote 14, manzano A-08, Urbanización Cervecería Boliviana Nacional - Bellavista Viacha. Tel. (591) 75555819/77641658.

SANTA CRUZ: Urb. Parque Industrial Latinoamericano, Unidad Industrial UI 06, Mz. 1, lote 4 - Warnes. Tel. (591) 75555819/77641656.

COCHABAMBA: Calle Tte. Monasterios S/N Zona la Maica - Cochabamba. Tel. (591) 75555819/69417963. E-mail: contactobolivia@caa.com.bo

## COLOMBIA

CALI: Cra. 25, N.° 13-117, Yumbo, Parcelación Industrial la Y, Valle del Cauca-Colombia.

Tel. (57) 324 4214893.

E-mail: contactocolombia@acerosamerica.com

## CHILE

ANTOFAGASTA: Ruta A-26 KM 2.4, El Salar. Tel.: (56) 939249279.

E-mail: contacto@acerosamerica.com